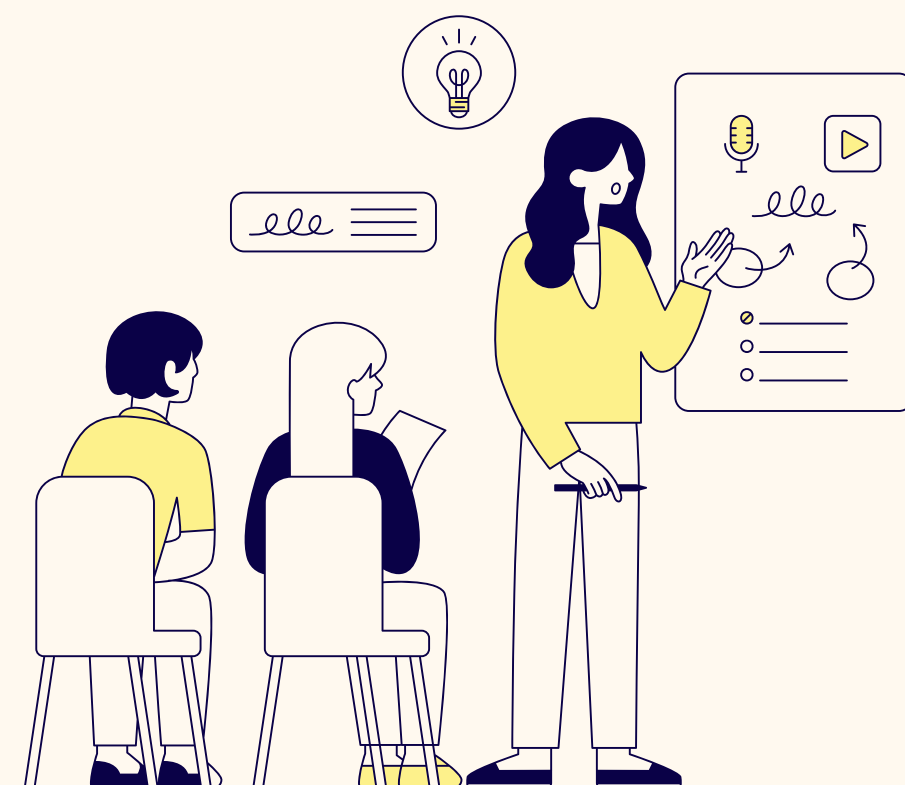


Module 5

Identifier et développer son leadership



Module 5



Publics :

Tout manager expérimenté

Prérequis :

Être en situation de management

Durée :

2 Jours

Objectifs de formation :

A l'issue de cette formation, les participants seront capables de :

- Comprendre la différence entre leader et manager
- Mesurer l'importance du leadership dans un environnement complexe et de changement permanent
- Identifier leur style de leadership et ses manifestations
- Développer et utiliser leur intelligence émotionnelle
- Construire et partager leur vision
- Développer la coopération au sein de leur équipe
- Accompagner le changement et la transformation
- Adopter une posture de manager coach
- Assumer leur rôle de leader

Méthodes pédagogiques

Après avoir découvert leur propre style de leadership et ses caractéristiques, les participants seront amenés tout au long de la formation à travailler sur les différents leviers leur permettant de renforcer et développer leur leadership.

Les échanges et ateliers permettront aux participants de partager leurs pratiques.

Enfin, afin de rendre la formation rythmée, dynamique et motivante, nous utiliserons des méthodes pédagogiques variées et ludiques, toutes choisies pour servir au mieux l'objectif pédagogique :

- Jeu pédagogique « la fête foraine » pour comprendre les mécanismes de la coopération
- Autodiagnostic « intelligence émotionnelle »
- Partages de représentation sur la notion de leadership à travers des activités interactives
- Nombreuses mises en situations contextualisées ou issues du contexte des participants

Modalités d'évaluation

- Mises en situation, entraînements ou exercices donnant lieu à un feedback du formateur
- Autodiagnostic
- Quizz de validation des acquis
- Autoévaluation par le participant et élaboration d'un plan d'action individuel

Participants en situation de handicap

Nous invitons les participants en situation de handicap à contacter notre référent handicap.

Programme

CONTENU DÉTAILLÉ DU MODULE

Mesurer la valeur ajoutée du leader :

- Identifier les différences entre leadership et management
- Mettre en perspective le développement du leadership et le développement de l'équipe
- Mesurer l'importance du leadership dans un environnement complexe et changeant : le « New normal »

Identifier son leadership :

- Faire un état des lieux de son style de leadership et des valeurs sous-jacentes
- Clarifier freins et croyances relatives aux attentes de l'équipe vis-à-vis du leader
- Identifier les dimensions clés du leader
- Mettre en perspective son style de leadership avec les différentes dimensions du leadership : identifier les points forts et axes de développement

Développer la coopération au sein de son équipe :

- Identifier le risque de conflits entre enjeux personnels et enjeux collectifs
- Repérer les conditions de la coopération
- Construire et partager la vision
- Créer du défi collectif
- Adopter les comportements favorables à la cohésion
- Créer au sein de son équipe, et entre les équipes, un mode de fonctionnement coopératif

Programme

Accompagner son équipe dans le changement :

- La dualité besoin de changement / besoin de stabilité
- Comprendre les différentes façons de percevoir et de réagir face au changement
- Distinguer les différents niveaux de changement : la boucle de Hudson
- Connaître les étapes de la courbe du changement
- Identifier les émotions, comportements et besoins associés à chaque étape
- Développer son intelligence émotionnelle pour accompagner efficacement les collaborateurs

Adopter une posture de manager coach pour développer l'autonomie des collaborateurs :

- Structurer son entretien de coaching : la méthode GROW
- Questionner de façon ciblée : le métamodèle
- Développer son écoute active

Assumer son rôle de leader :

- Maintenir le cap dans les turbulences : être porteur du sens
- Développer son leadership vis-à-vis de sa propre hiérarchie
- Prendre et assumer ses décisions : faire preuve de courage
- Faire preuve de congruence et Incarner ses valeurs
- Être exemplaire