

Animer une formation - Niveau 1

Durée : 2 Jours Eligible CPF : Oui Tarif : Nous consulter

INTRA

- Nous contacter pour organiser ce stage en intra.

Formation éligible CPF car elle prépare à la certification "Concevoir et animer une action de formation", enregistrée au Répertoire spécifique des certifications professionnelles (fiche RS5131)

Référence : F03

OBJECTIFS

Identifier son style préférentiel d'animation et les représentations associées

Gérer son trac et gagner en sérénité

Adopter la posture appropriée à une animation réussie

Savoir utiliser les principales méthodes et techniques pédagogiques

Être capable de gérer les processus de groupe de manière à favoriser la participation et l'implication des participants

PROGRAMME

Aborder son animation avec la juste posture

Identifier son style préférentiel d'animation et les représentations associées

Identifier les caractéristiques du fonctionnement d'un groupe en formation

Adopter la posture appropriée au bon déroulement de son animation

Développer sa présence pour maintenir l'attention du groupe

Optimiser la disposition de la salle et utiliser l'espace

S'approprier « trucs et astuces » pour gérer son trac

Renforcer sa présence et son impact par son expression, verbale et non verbale

Porter attention au non verbal des participants

Savoir utiliser le silence à bon escient

Réussir le démarrage de sa formation

Créer le contact avec le groupe

Poser le cadre

Susciter l'adhésion et donner envie

Donner du sens

Mettre les participants dans l'action

Savoir utiliser les principales méthodes et techniques pédagogiques

Animer une méthode « descendante » : explication, démonstration, exposé

Lancer, animer et débriefier une méthode « ascendante » : discussions, débat, partages de représentations, quizz, ...

Lancer, animer et débriefier une méthode active : expérimentations, entraînements, exercices, études de cas.

Connaître et utiliser les techniques d'animation adaptées aux situations

Connaitre les 3 fonctions de l'animateur : production, régulation, facilitation

Présenter une séquence, un objectif

Comprendre et s'adapter au cadre de référence des participants

Susciter la participation, relancer un débat

S'appuyer sur l'expérience et le vécu du groupe

Répondre aux questions, reformuler

Gérer le temps : recadrer, synthétiser, marquer les étapes

S'adapter aux réactions du groupe

Gérer les situations délicates et les participants « difficiles »

Conclure sa formation en donnant envie aux participants de mettre en application sa formation en donnant envie aux participants de mettre en application

Evaluer sa formation

Identifier les différents niveaux d'évaluation : satisfaction et acquis

Autoévaluer son animation

En savoir +

PUBLIC

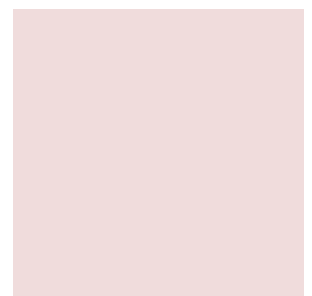
Formateurs débutants ou souhaitant prendre du recul sur leur pratique

PRÉ-REQUIS

Il est conseillé d'avoir suivi le module [Concevoir une action de formation – niveau 1](#)

MÉTHODES PÉDAGOGIQUES

- Nombreuses mises en situation
- Vidéos de découverte
- Echanges et ateliers permettront aux participants de partager leurs pratiques
- Les apports méthodologiques viendront éclairer les expérimentations
- Le déroulement de la formation sera utilisé comme terrain d'analyse et de prise de recul



- Les participants pourront travailler sur leurs propres formations

Modalités d'évaluation

Mises en situation, entraînements ou exercices donnant lieu à un feedback du formateur

Autodiagnostic

Autoévaluation par le participant

Participants en situation de handicap

Nous vous invitons à nous contacter afin que nous envisagions ensemble les meilleures solutions pour adapter notre formation à vos besoins.

LA CERTIFICATION

Cette formation prépare à la certification "Concevoir et animer une action de formation" enregistrée au répertoire national des certifications professionnelles.

[En savoir plus sur la certification](#)

[**S'INSCRIRE SUR "MON COMPTE FORMATION"**](#)